

# datafox: Timeboy III

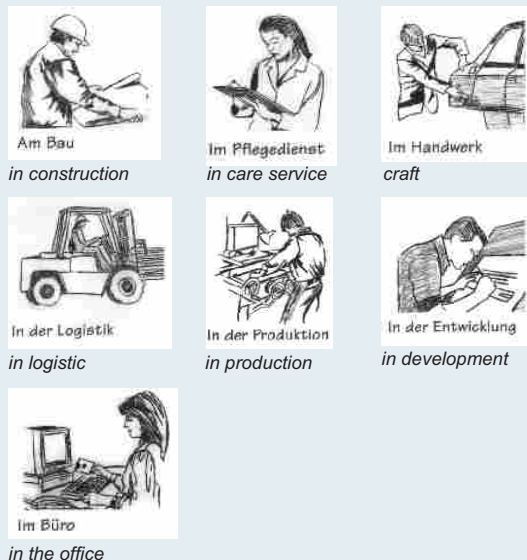


- ▶ Personalzeiterfassung  
time and attendance
- ▶ Zutrittskontrolle  
access control
- ▶ Auftragszeiterfassung  
order time collection
- ▶ Betriebsdatenerfassung  
production data collection
- ▶ Mobile Datenerfassung  
mobile data collection
- ▶ Maschinendatenerfassung  
machine data collection
- ▶ Prozessdatenerfassung  
process data collection
- ▶ Industrie-PCs
- ▶ Mobile PCs
- ▶ Kundenspez. Lösungen  
customized solutions

**Bidirektionale Kommunikation, offline- und onlinefähig**

**Bidirectional communication, off-line and on-line capable**

**Das intelligente, mobile und universelle Datenerfassungsgerät für den Einsatz, z.B.:**  
**The intelligent, mobile and universal data collecting device for application, for example:**



- Zeiterfassung
- Betriebsdatenerfassung
- Spesenerfassung
- Materialbuchung
- Qualitätsdatenerfassung
- Mengenerfassung
- Wartung/Instandhaltung
- Zählerablesung
- Gastronomie
- . . . .

- **einfach**  
simple
- **robust**  
robust
- **flexibel**  
flexible
- **leistungsfähig**  
efficient
- **formschön**  
shapely
- **klein und handlich**  
small and handily

# Timeboy III

## Vorteile Advantages

### 1 Flexibel einsetzbar/ flexible application

- Freie Konfiguration  
free configuration
- Bidirektionale  
Kommunikation  
bidirectional communication
- Vielfältige Optionen  
diverse options
- Buchungen on und offline  
booking records on-/offline
- Datensicherheit bei  
Stromausfall  
data security in case of  
a power failure
- Erfassung von Personal-  
zeiten, Auftragszeiten  
und Zutrittsbuchungen  
time and attendance,  
order time collection and  
access booking records
- Eingabe von  
Abwesenheiten  
input for absence
- Anzeige von Salden  
balance report
- Quarzzeit und  
Dauerkalender  
quartz time and calendar  
duration

### 2 Einfache Bedienung simple handling

- Das spart Zeit  
it saves time
- Die Mitarbeiter fühlen  
sich sicher  
the employees feel confident

### 3 Kostengünstig economic

- Die Hardware ist preiswert  
the hardware is reasonable  
priced
- Die Einführung geht  
schnell und der Einsatz  
spart täglich Kosten/  
insertation is fast and  
application saves costs

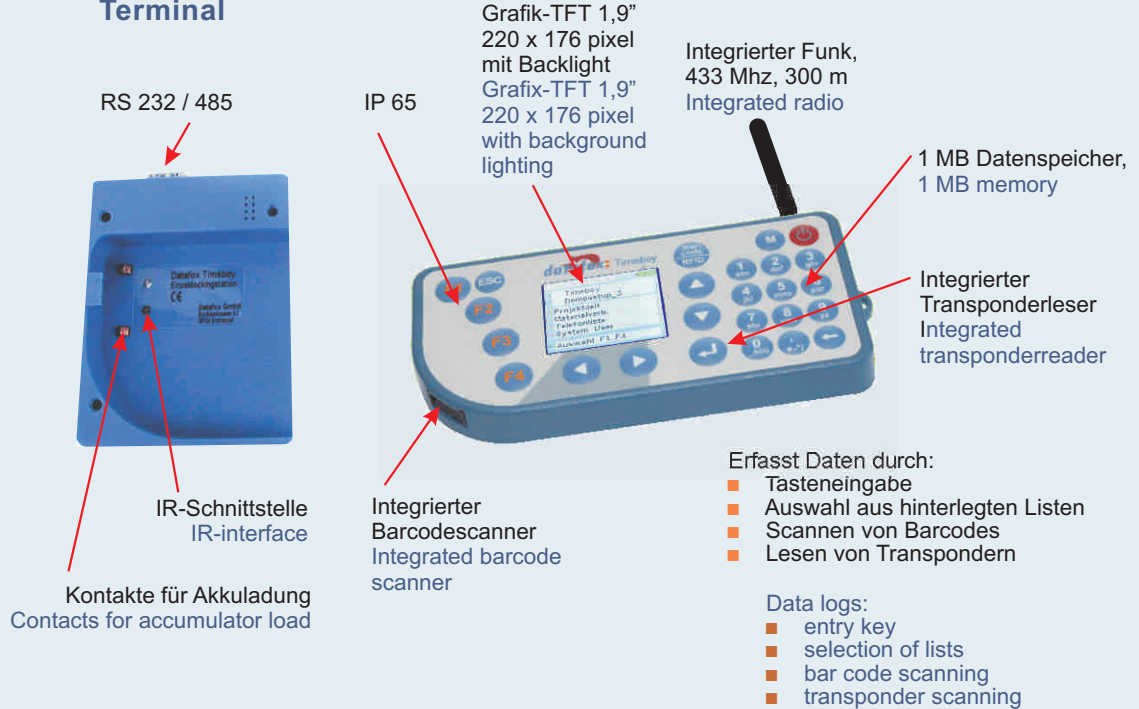
### 4 Formschön u. Robust/ shapely and robust

- Das Design ist dezent  
und zeitgemäß  
design is decent and modern
- Konstruktion und Material  
gewährleisten Robustheit  
bei der täglichen Nutzung  
construction and material are  
robust while a daily application

Datafox Timeboy ist optimal für eine durchgängige mobile Zeit- und Betriebsdatenerfassung geeignet. Das aufwendige Führen, Auswerten und Übertragen von Stundenzetteln entfällt komplett. Die Daten werden schnell und sicher erfasst, zeitnah und fehlerfrei übertragen und sorgen so für eine gute Transparenz und genaue Abrechnungen.

Datafox Timeboy is optimally suited for continuous collection of time and system data. Continuous maintenance, analysis and transfer of time sheet is completely omitted. The data is collected fast and efficiently, transferred promptly and without any errors and thereby ensures a good transparency and exact calculations.

## Terminal Terminal



## Praktische Aspekte Practical aspects



Statt teurer Akkupacks in Sondergrößen, werden bei Timeboy preiswerte und leistungsfähige Standardakkus (Micro AAA) eingesetzt. Durch die, mit einer Dichtung eingelegeten und verschraubten Deckel, ist eine hohe Dichtigkeit und Stabilität des Gerätes gewährleistet. Die Gürteltasche bietet zusätzlichen Schutz. Die Fangleine verhindert das verlieren und herunterfallen des Gerätes.

Instead of expensive accumulator stacks in special dimensions, inexpensive and efficient standard accumulators (Micro AAA) are used. This product has a high density and a guaranteed stability and the lid is secularly intact. The belt pocket guarantees additional protection. The mooring line prevents the losing and fall down of the device.

- IP 65
- robust
- nur 145 x 70 x 15 mm
- leistungsfähig / efficiently
- einfach zu konfigurieren / easy to configure
- einfach zu bedienen / easy to handle
- preiswert / good price
- überall einsetzbar / useable everywhere
- ...

## Funktionen: Functions:

Anmeldung des Fahrers und der Mitfahrer.

Automatische Erfassung von:

- Fahrzeug ein/aus
- Fahrimpulszählung
- Entfernungsdatensätzen
- Koordinaten per GPS-Modul

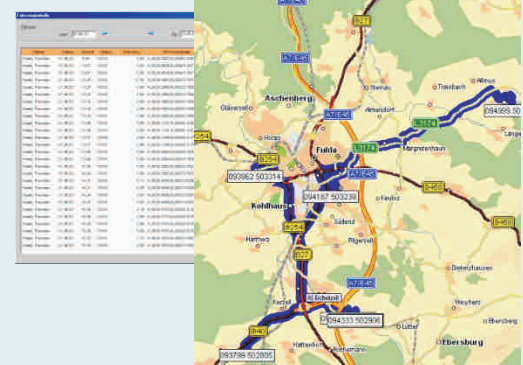
Registration of the driver and the passengers.

Automatic collection of:

- entry/exit of the vehicle
- driver impulse counting
- distance data record
- coordination on GPS-module

Für Handwerkerfahrzeuge, Überwachung von Baumaschinen, Fahrbuch, Nutzfahrzeuge, Landwirtschaft, ....

For craftsman's vehicles, supervision of construction machines, logbook, utility vehicles, agriculture....



# Timeboy III

## Setupprogramm Setup program

Mit dem Setupprogramm können Sie ganz ohne Programmierkenntnisse komplexe Erfassungsaufgaben sehr schnell lösen. Alle Einstellungen werden in den Masken des Setupprogramms durchgeführt.

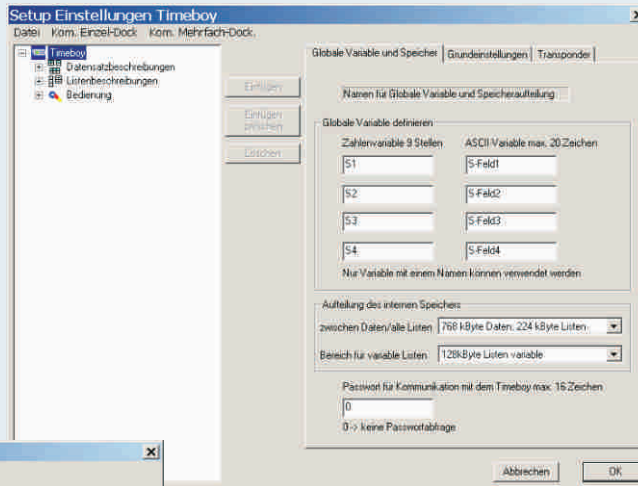
Wenn Sie als Endkunde eine komplette Lösung von einem unserer Softwarepartner beziehen, liefert dieser Ihnen in der Regel ein fertiges Setup mit.

With the Datafox set-up program you can lay out any complex collection assignments quickly and completely without programming knowledge. All settings are carried out in the masks of the setup program.

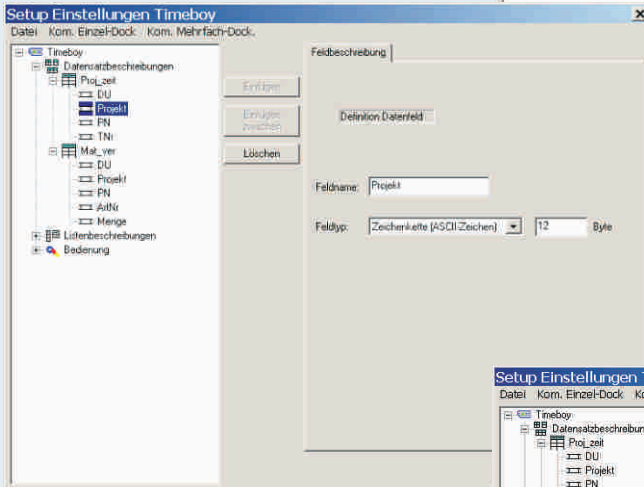
If you are end customer and cover a complete solution of one of our software partners, they normally provides a ready setup to you.

Die Grafiken zeigen Beispiele der vielfältigen Bildschirm-Masken.

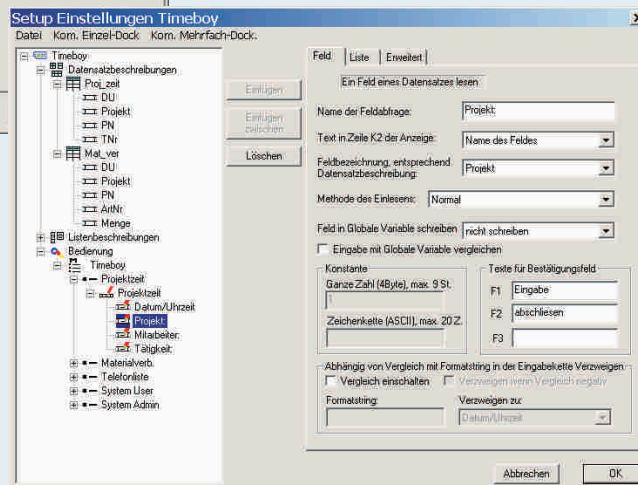
Für spezielle Anforderungen kann der Timeboy auch in ANSI-C programmiert werden.



Grundeinstellungen  
Basic settings



Tabellendefinition  
Table definition



Einstellung der Eingabedialoge  
Setting of the input dialogs

The graphics show examples of the varied screen shots.

For special requirements the Timeboy can be also programmed in ANSI C.

## Funktionen:

- Anlegen von bis zu 20 Tabellen mit jeweils bis zu 25 Feldern.
- Numerische und alpha-numerische Felder.
- Download von Auswahl- und Plausibilitäts-Listen.
- Es können verschiedene Bedienabläufe angelegt werden.
- Einstellungen für Barcode und Transponder.
- Kommt-/Geht-Buchung.
- Saldenanzeige für Mitarbeiter.
- Auftrags- und Projektbuchungen.
- Anzeige von Aufträgen, Kostenstellen, etc..
- .....

## Functions:

- lay out of 20 table with up to with 25 fields respectively
- numeric and alpha numeric fields
- download of selection and plausibility lists
- various operating sequences can be installed
- entry/exit registration
- display of accounts for employees
- order and project booking records
- display of orders, projects, cost centers etc.
- .....

Systemanforderungen für das Setupprogramm:

- WIN 98, 2000, NT oder XP
- min. 5 MB freier Arbeitsspeicher
- min. 128 MB Hauptspeicher
- freie serielle Schnittstelle am PC

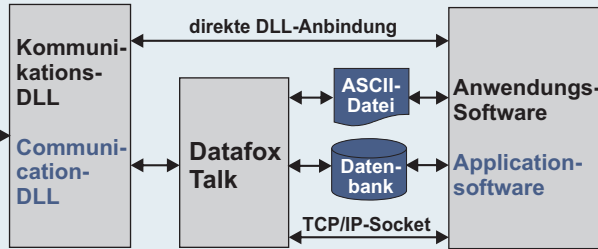
System requirement for setup program:

- WIN 98, 2000, NT or XP
- min. 5 MB free RAM
- min. 128 MB central memory
- free serial interface in PC

# Timeboy III

## Systemstruktur System structure

### Setupprogramm



### Setupprogramm:

Einstellung des Geräts für die Erfassung.  
Setting of the device for the capture.

### Kommunikations-DLL:

Per DLL ist eine direkte Kommunikation zwischen Gerät und Anwendungssoftware möglich. Dies ist damit die beste Art der Anbindung für Softwarehersteller (OEMs). Die Kommunikation über die DLL ist bidirektional und kann sowohl online, als auch offline erfolgen.  
By DLL a direct communication is possible between device and application packages. This is with it the best kind of the binding for software manufacturers (OEMs). The communication by DLL is bidirectional and can occur on-line, as well as off-line.

### Datafox-Talk:

Schnittstellenprogramm zum Datenaustausch über Dateien oder Datenbank. Diese Lösung ist ideal für Endkunden oder Händler, die Datafox-Produkte an z.B. Warenwirtschaft, ERP, .... anbinden wollen.  
Interface program for the data exchange about files or database. This solution is ideal for end customers or traders who want to bind Datafox products for example to warehouse-software, ERP, ...

## Funktionen:

- Übertragen des Setup.
- Uhr stellen.
- Download von Listen mit Stammdaten, Aufträgen, Unterbrechungsgründen, etc..
- Auslesen und Löschen der Daten.
- Senden von Meldungen.
- Abfrage des Status.
- Übertragung von Berechtigungen.
- Übertragung von Salden.
- Setzen und lesen von globalen Variablen.
- ...

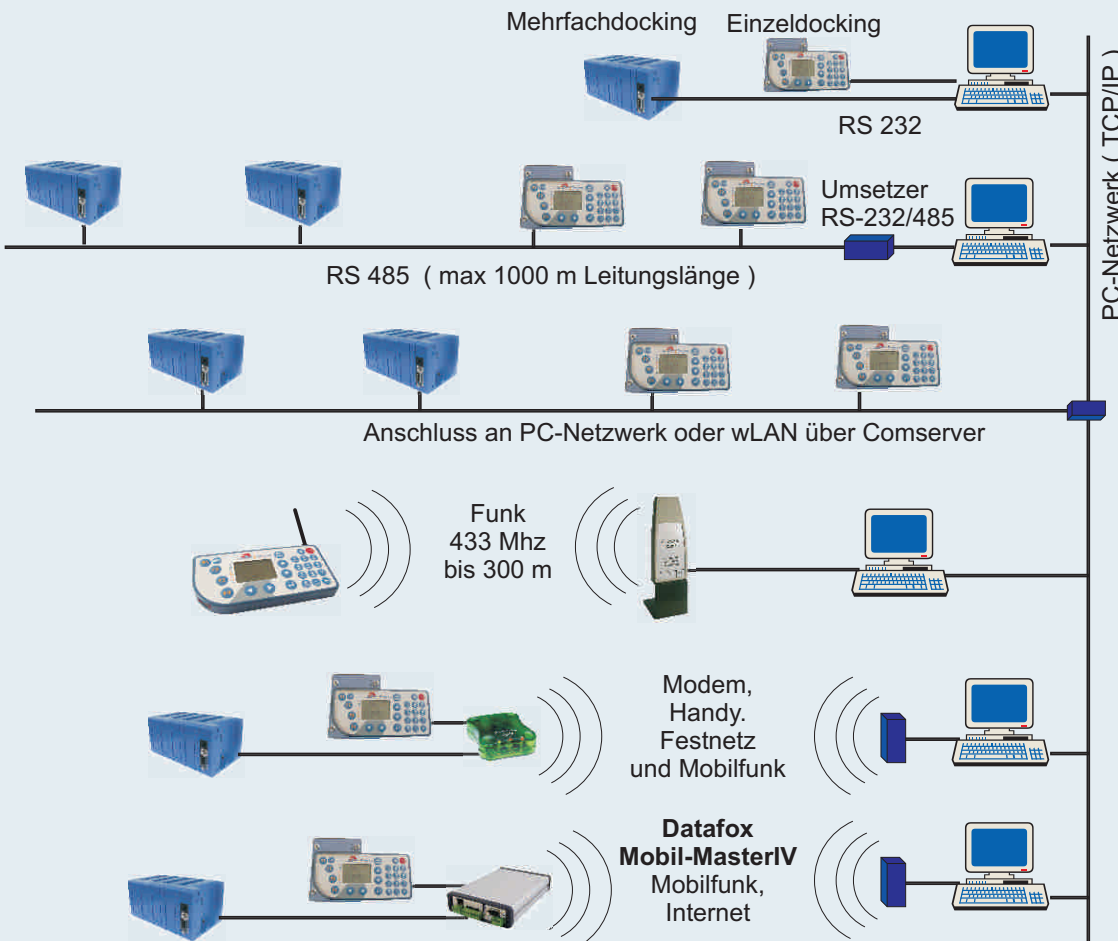
Zur Datenübertragung werden alle üblichen Techniken unterstützt. Sie kann über das zugehörige Setupprogramm, über die Kommunikations-DLL oder per Datafox-Talk erfolgen. Eine Darstellung der Möglichkeiten sehen Sie links. Die Mehrfachdockingstation ist wegen der Leistungsaufnahme von 1 A für die Akkuladung auf max. 10 Steckplätze pro Station begrenzt. Vernetzung der Dockingstationen über RS485 oder TCP/IP. Bei RS 485 ist die Anzahl der Steckplätze auf 250 pro Bus beschränkt. Ausführliche Informationen finden Sie im Handbuch, welches auf unserer Internetseite zum Download für Sie bereit steht.

## Functions:

- set up transfer
- clock adjustment
- download of lists with master data, orders, projects, reason for down time, etc.
- reading and selection of data.
- sending of messages.
- request of status
- transfer of authorizations
- transfer of accounts
- setting and reading of global variables
- ...

For the data transfer all usual technologies are supported. This can be done with the setup-program, by DLL or by Datafox-Talk. You see a representation of the possibilities on the left. The Dockingstation is limited because of the achievement admission by 1 A for the accu load on max.10 slots per station. Interlinking of the Dockingstation about RS485 or TCP/IP. With RS485 the number of the slots is limited to 250 per bus. Detailed information is published in the handbook, which can be downloaded from our website.

## Vernetzung Networking



# Timeboy III

## Technische Daten technical data

CPU	Prozessor	8 bit Atmel, AVR-Serie, Typ: AT Mega 103 L, mit integriertem 4 KB EEPROM und weiteren 4 KB SRAM
	Programm-Speicher	128 Kbyte
	Daten-Speicher	1 Mbyte Flash, erweiterbar auf 4 MB
	Uhr	Echtzeituhr
Display	LCD	220 x 176 Punkte, 1,9" Farb TFT mit Backlight
Tasten	Art	Taktile Rückmeldung mit vollem Schaltweg
	Größe	Durchmesser 10 und 12 mm
	Anzahl Tasten	25
Stromversorgung	3 Micro Akkus	Kapazität 700 bis 1000 mA einsetzbar. Standard 800 mA
	Netzteil Dockingstation	9 Volt 300 mA, laden der Akkus im Gerät
Abmessungen	Länge x Breite x Dicke	145 mm x 70 mm x 15 mm
Gewicht	Mit Akkus	Ca. 140 g
Umgebungswerte	Umgebungstemperatur	-20 bis +60 °C
	Schutzart	IP 65
Software	Konfigurationsprogramm	Freie Konfiguration über Programm mit Windowsoberfläche
	Kommunikationstools	DLL oder C-Source-Code für Einbindung in Anwendung
	Entwicklungsumgebung	Ja, für Programmierung in ANSIC
Schnittstellen	RS232/RS485	Die Datenkommunikation erfolgt über die Dockingstation. Diese verfügt über eine RS232/RS485-Schnittstelle und einen Mikrokontroller. Es besteht die Möglichkeit über alle Datenmodule mit RS232-Schnittstelle die Daten zu übertragen, z.B. direkt am PC, Router, Modem, WLAN-Bridge, Funk, etc.
Optionen	Barcodescanner	Integrierter Barcode-Laserscanner; Symbol SE 923
	Funk	Integriertes Funkmodul mit 433 Mhz, auf Anfrage
	Transponderleser	Integriert: Unique EM4102, Hitag1, Hitag2, HitagS

Technische Änderungen vorbehalten.

CPU	Processor	8 bit Atmel, AVR-Serie, Type: AT Mega 103 L, with integrated 4 KB EEPROM and additional 4 KB SRAM
	Program memory	128 Kbyte
	Data memory	1 Mbyte Flash, expandable on 4 MB
	Clock	Real-time clock
Display	LCD	220 x 176 pixel, 1.9 inch color TFT with backlight
Keys	Type	tactile feedback with full switch way
	Size	Diameter 10 and 12 mm
	Number of keys	25
Power supply	3 Micro batteries	Capacity 700 to 1,000 mA useable. Standard 800 mA
	Power supply docking station	9 Volt 300 mA, loading of the batteries inside the unit
Dimensions	length x width x depth	145 mm x 70 mm x 15 mm
Weigth	With batteries	Approx 140 g
Environmental factors	Environmental temperature	-20 to +60 °C
	Protection class	IP 65
Software	Configuration program	Free configuration about program with Windows surface
	Communication tools	DLL or C Source code for integration in application
	Development environmental	Yes, for programming in ANSIC
Interfaces	RS232/RS485	The data communication occurs about the docking station. This disposes of a RS232/RS485 interface and a microcontroller. There is the possibility about all data modules with RS232 interface the data to transfer, e.g., directly in the PC, Router, modem, WLAN bridge, radio, etc.
Options	Barcode scanner	Integrated barcode laser scanner; Symbol SE 923
	Radio	Integrated radio modul with 433 Mhz, on request
	Transponder reader	Integrated: Unique EM4102, Hitag1, Hitag2, HitagS

Subject to technical changes without notice.



## ABOUT US

Datafox als deutscher Hersteller von Geräten zur Datenerfassung ist der Marktführer im mittleren Preissegment. Die Produktpalette umfasst flexible Datenerfassungsgeräte, insbesondere Terminals für Personalzeiterfassung, Zutrittskontrolle, Betriebs- und Maschinendatenerfassung, sowie zur mobilen Datenerfassung und Fahrzeugdatenerfassung. Für alle Datenerfassungsaufgaben ist Datafox ein starker Partner, denn Datafox entwickelt seine Datenerfassungssysteme als bezahlbare Lösungen mit einfacher Handhabung, hoher Funktionalität und Praxisbezug.

Der Einsatz von Datafox-Produkten bietet Anwendern damit einen hohen Nutzen. Um einen breiten Markt zu erreichen, setzt Datafox auf langfristige Partnerschaften mit Systemhäusern, Fachhändlern und OEM's. Mit dieser Strategie expandiert die 1998 gegründete Datafox GmbH rasch. Heute hat sie ihren neuen Firmensitz im thüringischen Geisa in einem modernen, auf Kommunikation und Innovation ausgerichteten Verwaltungs-, Entwicklungs- und Produktionsgebäude.

### — Datenerfassungssysteme mit: — Data collection systems with:

- **hoher Funktionalität**  
high functionality
- **einfacher Handhabung**  
simple handling
- **hohem Praxisbezug**  
practical reference
- **gutem PreisLeistungsverhältnis**  
favorably priced / service relation

Datafox is a German producer for data collection units and is leader in the market in the mid-level price class. The selection of devices contains flexible data collection units, especially terminals for time and attendance, access control, production and machine data collection, as well as mobile and vehicle data collection. Datafox is a great partner for all data collection responsibilities, since Datafox develops economic solutions with simple handling, high function and practical reference.

As such the application of Datafox products offers the user a high advantage. To reach a wide field of the market, Datafox specializes in long-term partnerships with system distributors, specialized dealers and OEM's. This strategy, in the 1998 founded Datafox GmbH expands quickly. Today the company has its new headquarter in a modern building constructed for management, development and production aligning to innovation and communication.

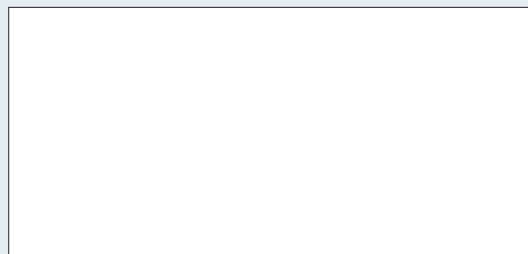
Entwicklung, Herstellung, Programmierung, Beratung, Vertrieb, Schulung, Betreuung

Development, production, programming, consulting, distribution, training, service

### — Datenerfassungssysteme für: — Data collection systems for:

- **mehr Transparenz**  
increased transparency
- **genauere Abrechnung**  
accurate calculation
- **Optimierung der Prozesse**  
optimization of processes
- **Kostenreduzierung**  
reduction of expenses
- **Zeitersparnis**  
time saving
- **Ergebnisverbesserung**  
improved outcomes
- **Unternehmenserfolg**  
business success

Wir freuen uns auf Ihre Anfrage  
we are looking forward to your inquiry



**Datafox GmbH**  
Derbacher Str. 12 - 14  
D-36419 Geisa  
Tel.: +49 (0)36967 / 595 - 0  
Fax: +49 (0)36967 / 595 - 50  
e-mail: [sales@datafox.de](mailto:sales@datafox.de)  
internet: [www.datafox.de](http://www.datafox.de)